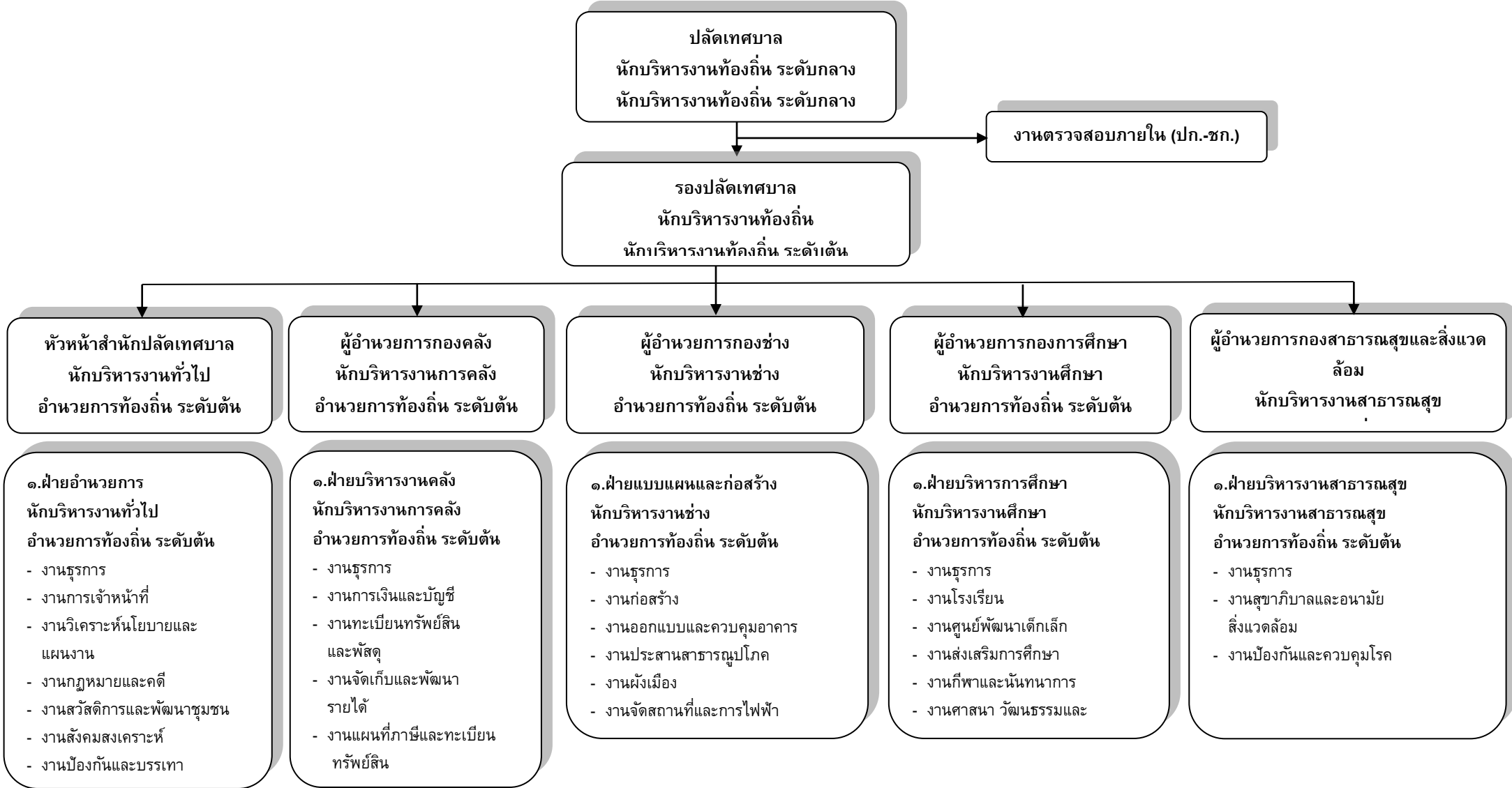
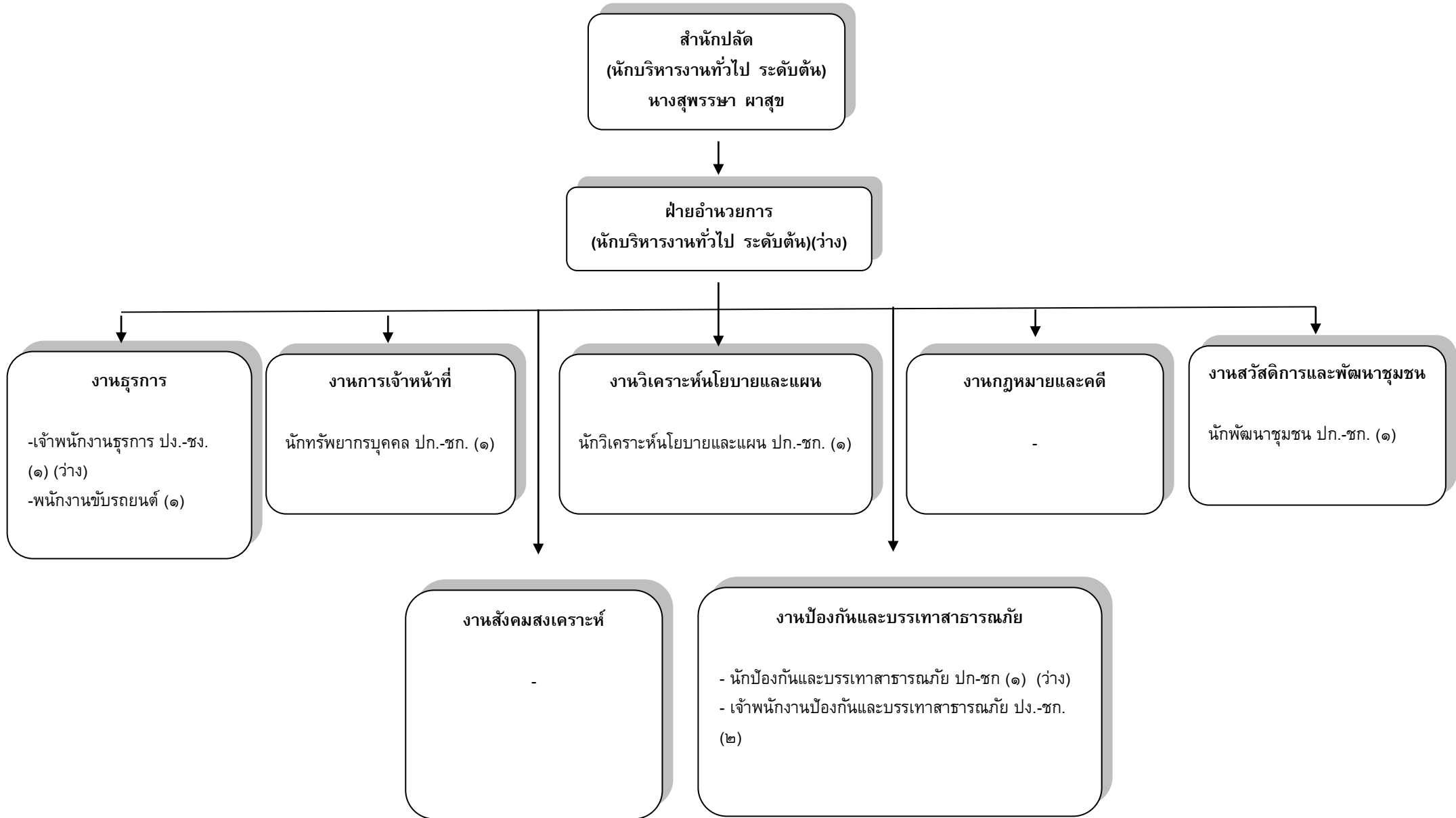


โครงสร้างส่วนราชการเทศบาลตำบลทับยา (ประเภทสามัญ)

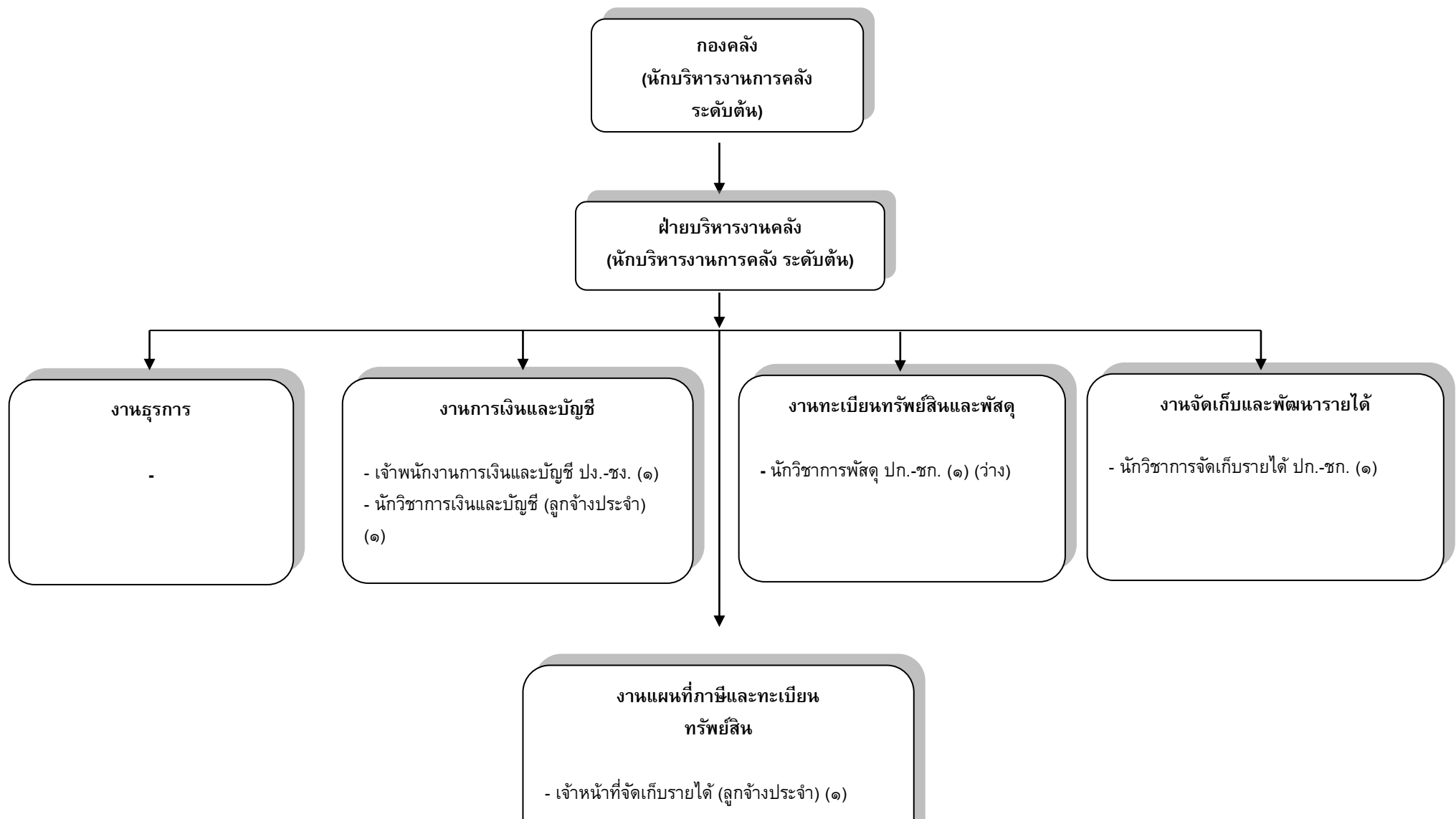
ที่ได้รับความเห็นชอบจาก ก.ท.จ.สิงห์บุรี ในการประชุม ครั้งที่ ๘/๒๕๕๙ เมื่อวันที่ ๓๑ มีนาคม ๒๕๕๙





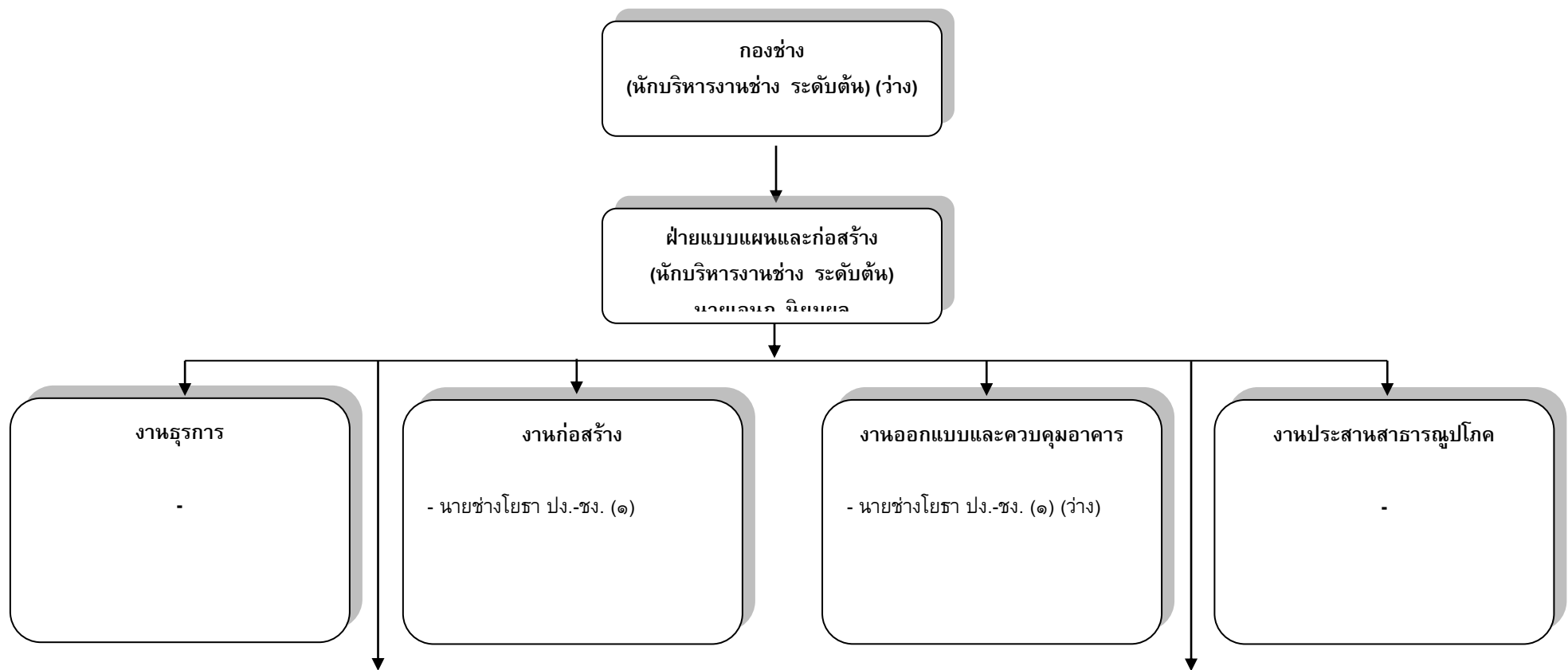
| ประเภทตำแหน่ง | อำนาจการ | | | วิชาการ | | | | ทั่วไป | | | ลูกจ้างประจำ | พนักงานจ้าง |
|---------------|----------|-----------|----------|---------|-----|-----|-----|--------|-----|-----|--------------|-------------|
| | ระดับต้น | ระดับกลาง | ระดับสูง | ชช. | ชพ. | ชก. | ปก. | ปง. | ชง. | อส. | | |
| ระดับตำแหน่ง | | | | . | | | | | | | | |
| จำนวน | ๒ | - | - | - | - | ๒ | ๒ | ๒ | ๑ | - | - | ๑ |

-๓-



| ประเภทตำแหน่ง | อำนาจการ | | | วิชาการ | | | | ทั่วไป | | | ลูกจ้างประจำ | พนักงานจ้าง |
|---------------|----------|-----------|----------|---------|-----|-----|-----|--------|-----|----|--------------|-------------|
| | ระดับต้น | ระดับกลาง | ระดับสูง | ปก. | ชก. | ชพ. | ชช. | ปง. | ชง. | อส | | |
| จำนวน | ๒ | - | - | ๒ | - | - | - | - | ๑ | - | ๒ | - |

-๔-

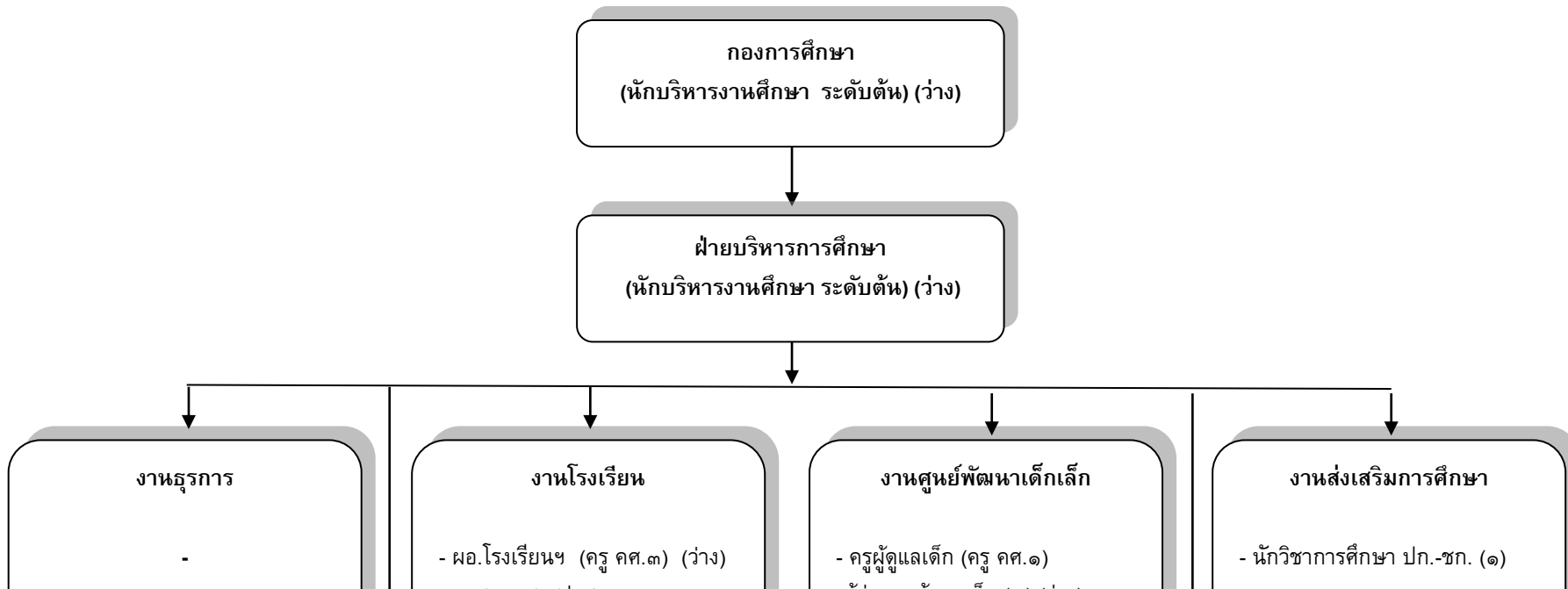


งานผังเมือง
-

งานจัดสถานที่และการไฟฟ้าสาธารณะ
ณะ
-

| ประเภทตำแหน่ง | อำนาจการ | | | วิชาการ | | | | ทั่วไป | | | ลูกจ้างประจำ | พนักงานจ้าง |
|---------------|----------|-----------|----------|---------|-----|-----|-----|--------|-----|----|--------------|-------------|
| | ระดับต้น | ระดับกลาง | ระดับสูง | ปก. | ชก. | ชพ. | ชช. | ปง. | ชง. | อส | | |
| จำนวน | ๒ | - | - | - | - | - | - | ๒ | - | - | - | - |

-๖-

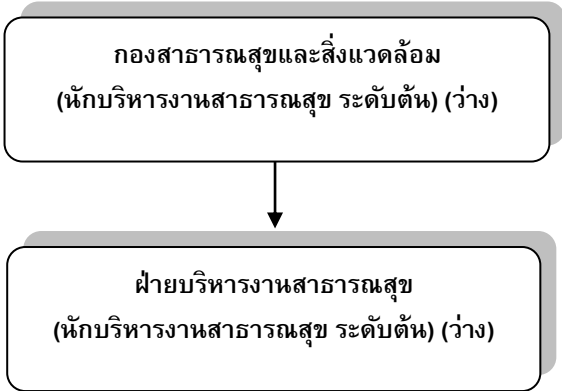


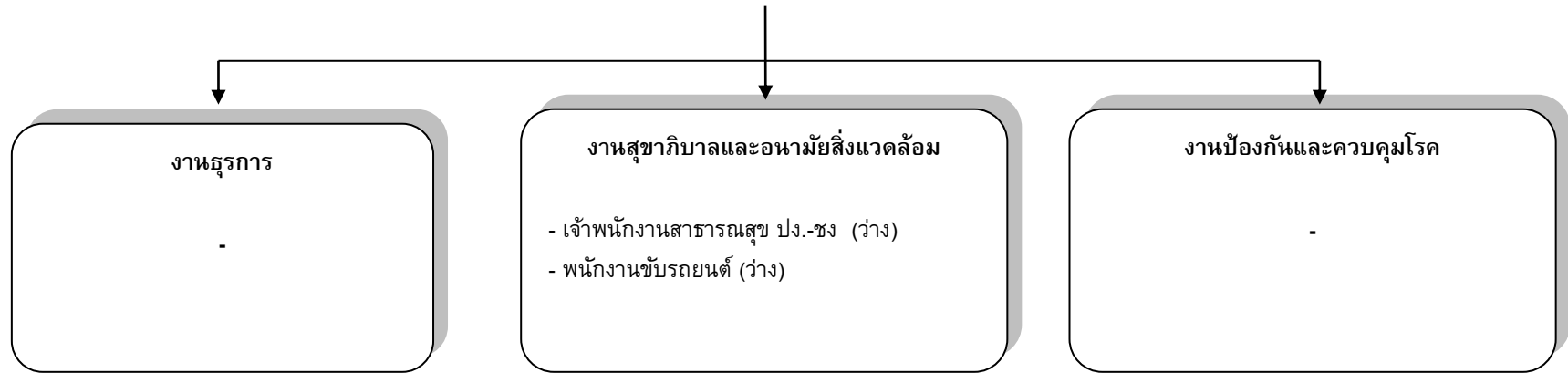
งานกีฬาและนันทนาการ
-

งานศาสนา วัฒนธรรมและ
ประเพณีท้องถิ่น
-

| ประเภทตำแหน่ง | อำนวยการ | | วิชาการ | | | | ทั่วไป | | | ครูผู้ดูแลเด็ก (งบกรมฯ) | ครูโรงเรียน (งบกรมฯ) | พนักงานจ้าง (งบกรมฯ) |
|---------------|----------|-----------|---------|-----|-----|-----|--------|-----|----|----------------------------|-------------------------|-------------------------|
| | ระดับต้น | ระดับกลาง | ปก. | ชก. | ชพ. | ชช. | ปง. | ชง. | อส | | | |
| จำนวน | ๒ | - | - | ๑ | - | - | - | - | - | ๑ | ๔ | ๓ |

-๕-





| ประเภทตำแหน่ง | อำนวยการ | | วิชาการ | | | | ทั่วไป | | | ลูกจ้างประจำ | พนักงานจ้าง |
|---------------|----------|-----------|---------|-----|-----|-----|--------|-----|----|--------------|-------------|
| | ระดับต้น | ระดับกลาง | ปก. | ชก. | ชพ. | ชช. | ปง. | ชง. | อส | | |
| จำนวน | ๒ | - | - | - | - | - | ๑ | - | - | - | ๑ |

